

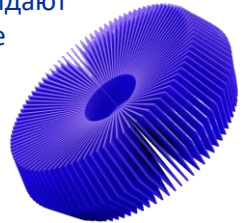
## Акселератор Bering.AI для ИИ-агентов

Акселератор Bering.AI быстро создает и интегрирует **умного ИИ-агента** в вашу ERP-систему, что повышает эффективность, упрощает работу с бизнес-процессами и снижает операционные риски, такие как ошибки в данных, затраты времени на ручные операции и задержки в обработке информации.

Этот ИИ-агент, сочетая **функции ассистента**, отвечает на вопросы, помогает с документами, подсказывает действия и самостоятельно выполняет задачи в ERP-системе, улучшая управление бизнесом.



Bering.AI **глубоко интегрирован с ERP-системой**. ИИ-агент, отвечая сотруднику компании, использует бизнес-контекст ERP-системы: роли, операции, процессы, статусы объектов, потоки документов и т.п. Благодаря этому даже компактные локальные LLM-модели выдают точные профессиональные рекомендации, помогают пользователю, минимизируют ошибки и ускоряют выполнение операций.



Благодаря опыту BeringPro вы выводите управление предприятием на **новый уровень интеллектуальной автоматизации**.

### Использование ИИ-агента на базе Bering.AI позволит достигнуть:

# 30%

снижения пользовательских ошибок путем использования ИИ-агента Bering.AI, сопровождающего пользователя по реальным бизнес-процессам и метаданным из ERP-системы

# 40%

сокращения времени поиска информации и инструкций для повышения продуктивности пользователей и ускорения принятия решений

# 20%

снижения обращений в службу поддержки благодаря улучшению качества сервиса с помощью ИИ

# 20%

сокращения времени обработки инцидентов, повышая эффективность и улучшая качество обслуживания пользователей

# 20%

снижения трудозатрат на обучение новых сотрудников, тем самым ускоряя адаптацию, выход на производительность, и в итоге повышая конкурентоспособность компании

# 6 мес.

срок окупаемости расходов на внедрение ИИ-агента Bering.AI

# Основные функциональные и технические возможности ИИ-агента



**Полная безопасность и суверенность данных (on-premise):** все компоненты и модели разворачиваются в инфраструктуре заказчика в соответствии с требованиями и внутренними регламентами ИБ, без облачных сервисов и внешних API; данные не покидают периметр и обрабатываются только внутри компании.



**Агентский режим:** по запросу пользователя ИИ-агент может формировать и подготавливать документы в ERP-системе, запускать отчеты, выполнять сверки и проверки, а также поддерживать сценарии анализа/выявления отклонений (с подтверждением там, где требуется).



**Единый ИИ-интерфейс внутри ERP-системы:** ИИ-агент встраивается в интерфейс ERP-системы заказчика и помогает пользователю прямо «в рабочем окне», без переключений между системами.



**Наблюдаемость, контроль и аудит:** полное логирование запросов, ответов и действий ИИ-агента, журналирование сеансов, трассировка и возможность аудита для ИБ и бизнеса.



**Контекстная помощь по данным и процессам ERP-системы заказчика:** ответы с учетом реальных цепочек процессов, дерева бизнес-процессов/операций, статусов документов и актуальных данных (заказы, остатки, задолженности и т.п.).



**Качество и управляемость ответов:** отображение уровня уверенности модели, механизмы запроса уточнений, ссылки на источники, фиксация пользовательской обратной связи (включая контентную).



**Действия строго в рамках прав пользователя:** интеграция с ERP-системой выполняется от имени пользователя, с учетом его ролей и полномочий.



**Голосовой режим:** возможность голосового ввода/вывода для ускорения работы пользователей.



**Корпоративная аутентификация и ролевая модель:** поддержка SSO/AD/LDAP, разграничение доступа к функциям, данным и источникам знаний.



**Постоянное улучшение:** контур улучшения на базе обратной связи и накопленной статистики — с управляемыми правилами обновления знаний/моделей и контролем качества.



**Ответы на основе внутренних знаний заказчика:** поиск и генерация только по источникам заказчика: документы, базы знаний, SM, Confluence, FAQ, проектные решения, логи и история обращений поддержки.

## Подход к внедрению ИИ-агента



**Локальная установка акселератора ИИ-агента** — набор компонентов (программы, LLM-модели, сервисы, интеграционные модули) внутри инфраструктуры заказчика с учетом требований к безопасности, отказоустойчивости и производительности.



**Настройка интеграции с ERP-системой** заказчика.



**Адаптация ИИ-агента под данные заказчика**, полученные из ERP-системы, **инструкции пользователей, регламенты, описания бизнес-процессов, памятки** и другие источники информации, регламентирующие работу ERP-системы, пользователей в ней и службы поддержки.



**Настройка агентского режима работы** ИИ-агента для каждого вида операций.

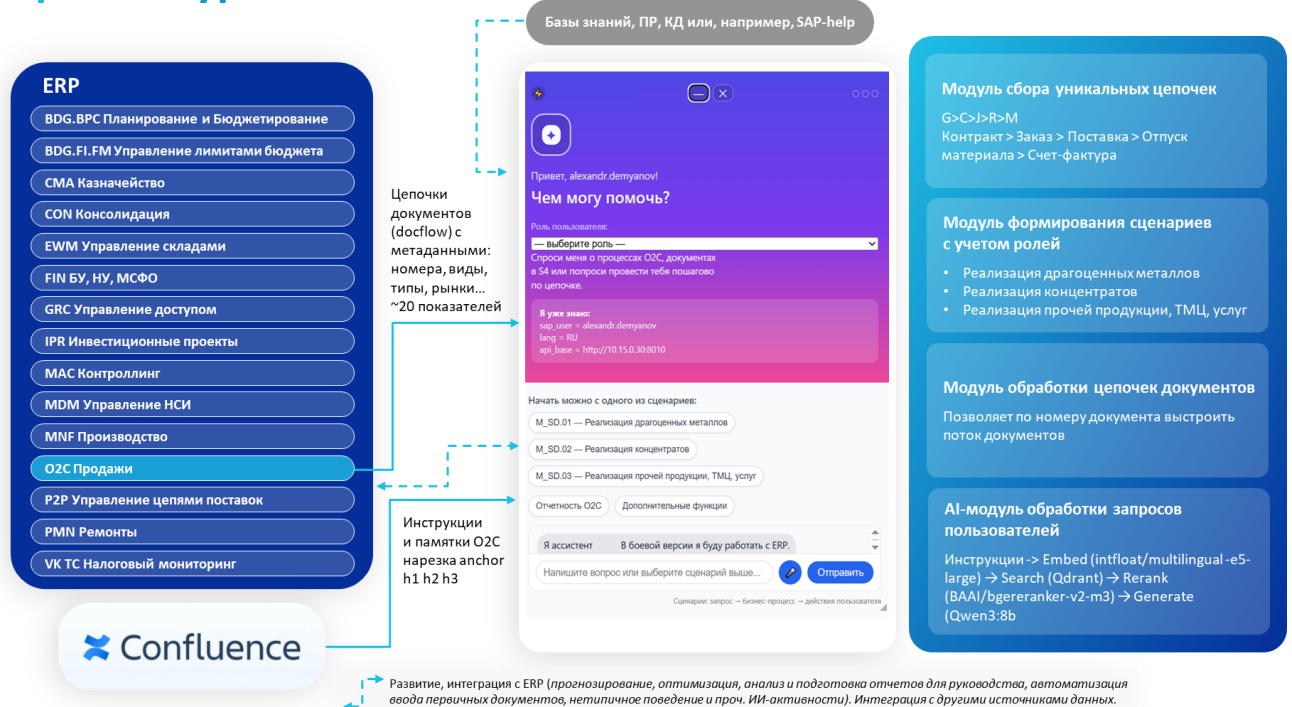


**Приемочные испытания** и запуск в **промышленную эксплуатацию**.



**Поддержка и развитие** ИИ-агента.

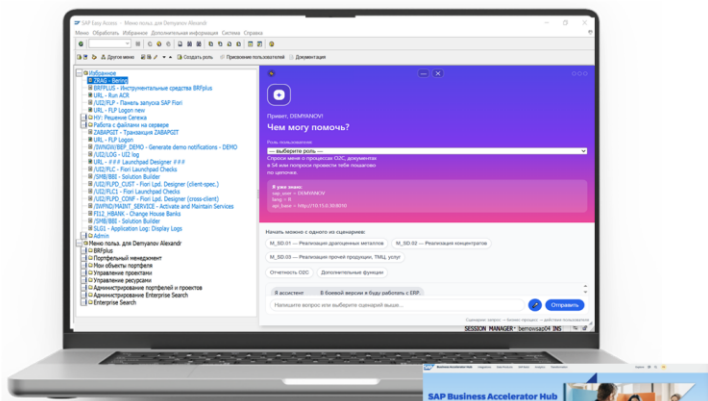
## Архитектура ИИ-агента



# Возможности ИИ-агента



Запуск из SAP



Основание:  
Концепция SAP Joule



## Что это дает сейчас?



Поток документов из системы отражает реальные данные и является самым правильным источником.



Возможность обработки документа с системным номером позволяет ИИ сделать глубокий анализ и выдать точное решение проблемы. Это закрывает большую часть вопросов пользователей, когда они указывают номер проблемного документа системы.



Появляется возможность систематизировать поиск ответа на любой вопрос пользователя в рамках бизнес-процессов.



Бизнес-процессы уточняют вопрос пользователя.



Пользователи начинают мыслить процессами (не транзакциями).

## Как это работает в ИИ-агенте?

1.

Выбор раздела инструкции по сценарию:  
Бизнес-процесс -> Операция -> Шаг (транзакция)

Привет, ДЕМЯНОВ! тестирую роль — Куратор договора по реализации драгоценных металлов

Начать можно с одного из сценариев:

- M\_SD.01 — Реализация драгоценных металлов
- M\_SD.02 — Реализация концентратов
- M\_SD.03 — Реализация прочей продукции, ТМЦ услуг
- Отчетность О2С
- Дополнительные функции

M\_SD.01 Реализация драгоценных металлов

Операция: Реализация ДМ (ППС по отгрузке)

1. Контракт — VA41 (вид: ZOTG, поз: ZOTG)
2. Заявка — ZSD\_DM (вид: ZMD, поз: ZMD)
3. Заказ — ZSD\_DM (вид: ZSD, поз: ZTAN)
4. Поставка — ZSD\_DM (вид: ZLD)
5. Отпуск материала — ZSD\_DM
6. Счет-фактура — VF01 (вид: ZF5)

2.

Вопрос по хозяйственным операциям,  
вводу документов, просмотру отчетов и т.п.

сторирировать СФ в закрытом периоде для исправления ошибки оператора

Выберите группу:

1. Дополнительные функции
2. Отчетность О2С
3. M\_SD.03 Реализация прочей продукции, ТМЦ услуг
4. M\_SD.02 Реализация концентратов
5. M\_SD.01 Реализация драгоценных металлов

11. Сторнирование НЕ деблокированного счета-фактуры

12. Сторнирование деблокированного счета-фактуры

1. Запустить транзакцию VF11.
2. Указать причину сторно «04 факт.сторно в закрытом периоде».
3. Установить дату сторно как 1 число открытого периода.
4. Ввести системный номер сторнируемой счет-фактуры.
5. Подтвердить выполнение сторнирования.

3.

Вопрос, содержащий номер системного документа

Добрый день!прошу помощи создать счета на предоплату по сбыт заказу 780

Определено по номеру документа: M\_SD.03 Реализация прочей продукции, ТМЦ услуг → Реализация НВИ/НЛИ.  
По цепочке: есть последующие документы.

```
780 [Заказ]
├── [Поставка]B0116748/000010 14.08.2025 03:15:03 | Статус: Отгрузка выполнена полностью
│   ├── [Движение материала]4900988682/000001 14.08.2025 03:31:20
│   ├── [Движение материала]4900988686/000001 14.08.2025 03:51:03
│   └── [Движение материала]2266748000/035159 14.08.2025 03:51:59
├── [Счет-фактура]90007347/000010 14.08.2025 07:47:39 | Статус: Деблокирован (проведён в FI)
├── [Поставка]B0118802/000010 21.08.2025 04:46:05 | Статус: Отгрузка выполнена полностью
│   └── [Движение материала]4901009924/000001 27.08.2025 04:45:31
└── [Счет-фактура]90007525/000010 01.09.2025 04:45:07 | Статус: Деблокирован (проведён в FI)
```

Рекомендации

1) Создать счёт на предоплату (ТАП) в транзакции VF01 к заказу 780.  
Альтернативно ТАП можно создать из заказа — VA02/VA03 (документ «Счёт на предоплату»).

Ниже можно посмотреть инструкции.

M\_SD.03 Реализация прочей продукции, ТМЦ услуг  
Операция: Реализация НВИ/НЛИ

1. Заказ — ZRCM (вид: ZNVI, поз: ZPVV)
2. Поставка — VL01N (вид: ZLF)
3. Отпуск материала — VL02N
4. Счет-фактура — VF01 (вид: ZF2)

4.

#Вопрос в произвольной форме

Добрый день!прошу помощи создать счета на предоплату по сбыт заказу 780

Вывод

Для создания счета на предоплату по сбытовому заказу 780 необходимо использовать транзакции VA02 или VF01, указав номер сбытового заказа в соответствующем поле.

Что делать

1. Запустите транзакцию VA02 или VF01, введя код в поле транзакции и нажав Enter.
2. В поле «Заказ» (или «Документ» в случае с VF01) введите системный номер сбытового заказа 780 и нажмите Enter.
3. Проверьте, содержит ли сбытовой заказ данные о предоплате на вкладке «План фактурирования». Альтернативы
  - Если сбытовой заказ не содержит данных о предоплате, создайте соответствующие данные в разделе «План фактурирования» перед созданием счета на предоплату.
  - Ограничения и риски
  - Если сбытовой заказ не содержит информации о предоплате, система может не позволить создать счет на предоплату.
  - Неверный номер сбытового заказа или отсутствие прав на выполнение транзакции может привести к ошибке.

Более подробно  
о компании BeringPro (ГК Softline):



beringpro.ru



Telegram

BeringPro.