

BearingPoint®

Опыт BearingPoint в управлении и формировании НСИ

- Наши ключевые компетенции в процессах управления НСИ
- Наш подход к разработке методологии ведения НСИ
- Опыт работы с НСИ при организационных преобразованиях в компании
- Наш подход к реализации работ по формированию НСИ ТОиР

Ключевые компетенции BearingPoint в процессах управления НСИ



Реализация процессов управления НСИ

- Настройка процессов управления НСИ в SAP MDG, SAP S/4HANA, 1C MDM
- Разработка интерфейсов, программ миграции и проверки данных
- Разработка пользовательских моделей данных (flex и reuse) в SAP MDG
- Разработка инструментов массовой обработки заявок службой НСИ
- Разработка пользовательских отчетов для отслеживания метрик SLA службы НСИ и качества данных



Разработка методологической и технической документации

- Разработка методологической документации:
 - > Методологические проектные решения
 - > Регламенты ведения НСИ
 - > Модели бизнес-процессов ведения НСИ
- Разработка технической документации:
 - > Концептуальный дизайн систем управления НСИ
 - > Концепции миграции и интеграции данных
 - > Технические и Интеграционные проектные решения



Интеграция справочников

- Реализация интеграционных интерфейсов с внутренними и внешними системами и сервисами:
 - > Синхронное/асинхронное взаимодействие
 - > Интеграция справочников по схемам «Централизация», «Консолидация», «Гармонизация»
 - > Интеграция с внешними сервисами: ЦБ РФ, СПАРК-Интерфакс, ФИАС и т.д.
- Реализация пульта мониторинга интеграции



Проведение миграции справочников

- Разработка концепций, планов и шаблонов миграции данных
- Разработка инструментов миграции и автоматизированной проверки данных

Ключевые компетенции BearingPoint в процессах управления НСИ



Формирование базы данных промышленных активов

- Разработка методики формирования данных НСИ ТОиР с унифицированными требованиями (функциональные / географические / технологический процесс) и уровнями иерархии для управления жизненным циклом оборудования
- Разработка единых правил нормализации и классификации НСИ ТОиР
- Построение итерационного процесса сбора и нормализации данных



Бизнес-консалтинг

- Консультирование в построении эффективной службы НСИ
- Передача знаний и развитие компетенций службы НСИ клиента
- Разработка операционной модели службы НСИ
- Разработка принципов и метрик работы ОЦО по данным



Подход к реализации процесса разработки методологии ведения, нормализации и миграции НСИ

В рамках проектов разработки методологии НСИ компания BearingPoint использует референсные модели процессов ведения НСИ, сформированные на основании множества выполненных проектов.



Перечень документов для процессов ведения НСИ

Перечень документов, которые разрабатывает BearingPoint в рамках своих проектов.



* В рамках проектов разрабатываются как Регламент централизованного ведения НСИ, так и Регламенты для данных справочников, ведущихся локально в системах-потребителях.

Опыт работы с НСИ при организационных преобразованиях в компании

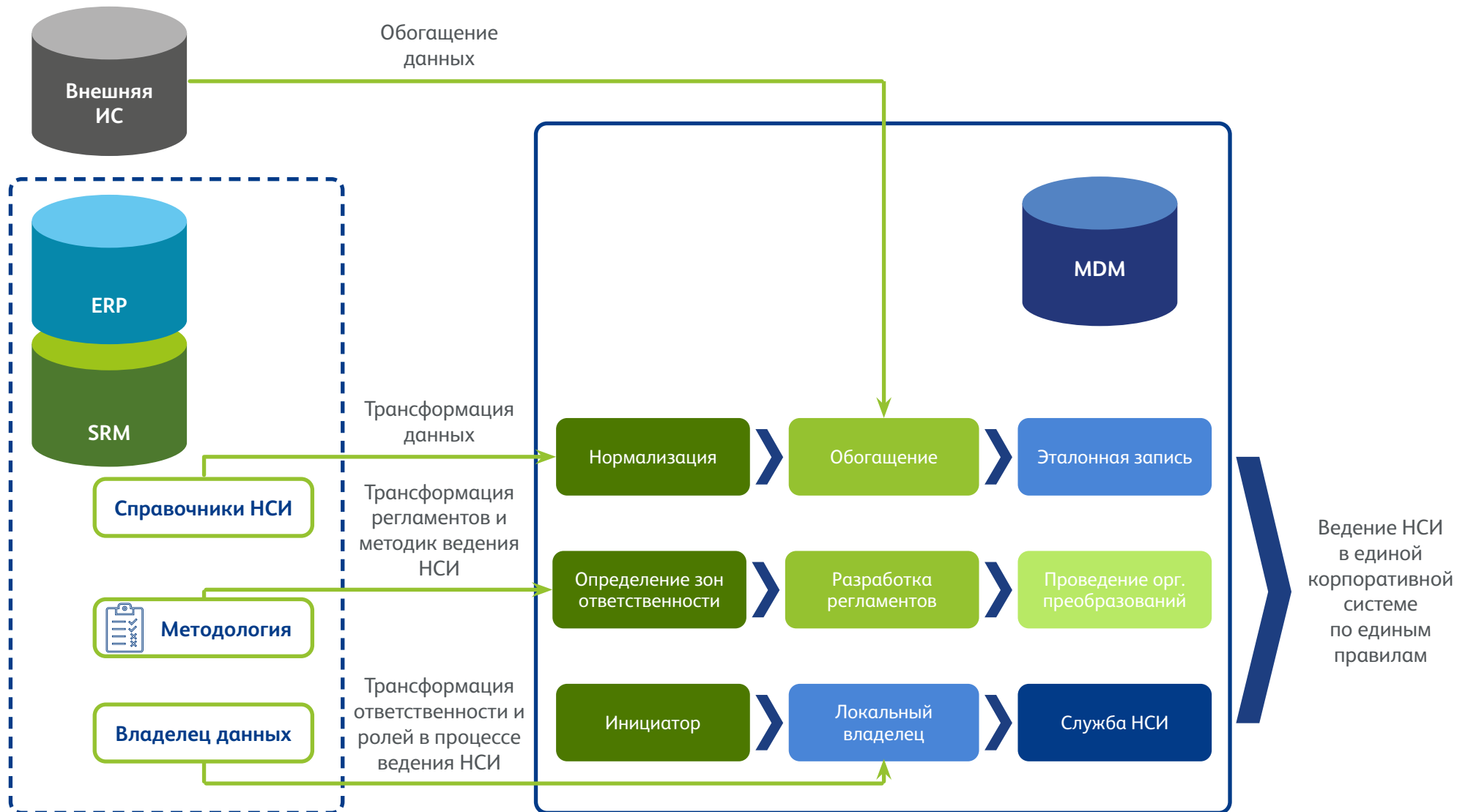
Компания BearingPoint имеет большой опыт участия в проектах с организационными преобразованиями в структуре клиента.

Использование выработанных методик позволяет проводить организационные изменения и подключения новых информационных систем в ландшафт клиента гибко и незаметно для бизнеса.

В рамках процесса учитываем не только технические аспекты перехода (настройка интеграции, нормализация данных), но и методологические — изменение регламента ведения НСИ, ответственных лиц, подхода к формированию НСИ.

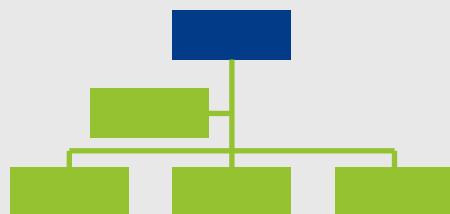


Подход к вводу нового предприятия при организационных преобразованиях в компании



Наш подход к реализации работ по формированию НСИ ТОиР

Целевая система



Единая интегрированная система

- Справочник Технических мест
- Справочник Единиц оборудования
- Справочник Рабочих мест
- Справочник Точек измерения/счетчиков
- Справочник Классов и признаков
- Каталоги ТОРО
- Справочник Моделей оборудования (типы конструкций)
- Стратегии предупредительного ТОРО
- Техкарты и инструкции ТОРО
- Планы предупредительного ТОРО

Объекты миграции данных

Подготовленные шаблоны миграции данных MS Excel

Ключевые моменты:

- Со стороны Клиента выделяется группа владельцев данных, ответственная за предоставление источников/документов и согласования их перечня, согласование правил трансформации и нормализации данных в шаблоны миграции, согласование данных в шаблонах миграции и загруженных данных
- Определены правила мэппинга данных полей шаблонов миграции данных на источники данных
- Определены контрольные процедуры сверки данных до и после миграции
- Утверждены планы миграции

Система КАСКАД*

SCADA, АСУ ТП

ГГИС

Хранилища данных, MS Excel

Бумажные носители

Базы данных, структурированные и неструктурированные данные

На этапе сбора и формирования базы данных промышленных активов (БДПА) предполагается:

1. Обучение по методике формирования БДПА, по сбору источников данных
2. Составление реестра источников/документов
3. Сбор источников/документов
4. Выгрузка данных из ИТ-систем
5. Анализ и обследование источников данных
6. Трансформация данных в шаблоны миграции с учетом разработанной методики формирования БДПА

*Система сбора данных и моделирования жизненного цикла изделия «КАСКАД», включена в Реестр российского программного обеспечения по Приказу Минкомсвязи России от 09.03.2017 №103, Приложение 1, пп. №17, реестровый № 2890.



Мы трансформируем бизнес

BearingPoint — независимая компания, оказывающая услуги в области бизнес- и ИТ-консалтинга, с европейскими корнями и глобальным охватом.

В России BearingPoint присутствует с 2002 года и располагает командой опытных консультантов, которые обладают экспертизой в области управленческого консалтинга, ИТ-стратегии, бизнес-консалтинга, архитектуры, цифровой трансформации, поддержки и развития реализованных ИТ решений.

Ведущие российские и международные компании в сотрудничестве с BearingPoint достигают устойчивых и значимых результатов, создавая дополнительную ценность для бизнеса и российской экономики.

Более подробная информация о компании:
www.bearingpoint.ru

Контактная информация

Евгения Тропина
Партнер
evgenia.tropina@bearingpoint.ru

Антон Рождественский
Менеджер
anton.rozhdestvenskiy@bearingpoint.ru

BearingPoint Russia
www.bearingpoint.ru