

BeringPro

Опыт BeringPro в ТОИР

От отдельных задач к комплексным решениям.
От комплексной архитектуры к специализированным приложениям.



Ключевые компетенции и экспертиза BeringPro

Индустрии и проекты



Бизнес-консалтинг, ИТ-стратегия, разработка операционной модели

- Сервисные компании
- Добыча/металлургия
- Оператор контейнерных терминалов
- Товары массового спроса и ритейл



Разработка методологии и формирование баз данных активов и нормативов

- Транспортные активы
- Строительная индустрия
- Энергетика



Автоматизация/внедрение и оптимизация бизнес-процессов

- Добыча/металлургия
- Автотранспортная индустрия
- Дискретная индустрия
- Строительство
- Нефтегазовая отрасль
- Золотодобыча
- Лесная промышленность
- Морской и речной флот



Экспертное сопровождение

- Товары массового спроса и ритейл, и др.

Компетенции



Планирование ТОиР

- Кастомизация интерфейса годового планирования
- Среднесрочное и годовое планирование бюджетов ТОиР с использованием инструментов SAP MCB (моделирование бюджета ТОиР на среднесрочном горизонте 3–5 лет)
- Детальное управление ресурсами (MRS)
 - > Интеграция с внешней HR-системой
 - > Назначение ресурса на недельном графике мероприятий ТОиР
 - > Подтверждение выполнения работ в разрезе табельных номеров
- Интеграция с графическим веб-каталогом комплектующих изделий с использованием продукта LinkOne WebView и технологии SAP Open Catalog Interface (OCI)
- Интеграция со сметным ПО



Взаимодействие заказчика и подрядчика

- Реализация решения по взаимодействию между заказчиком и подрядчиком с использованием давальческих материалов

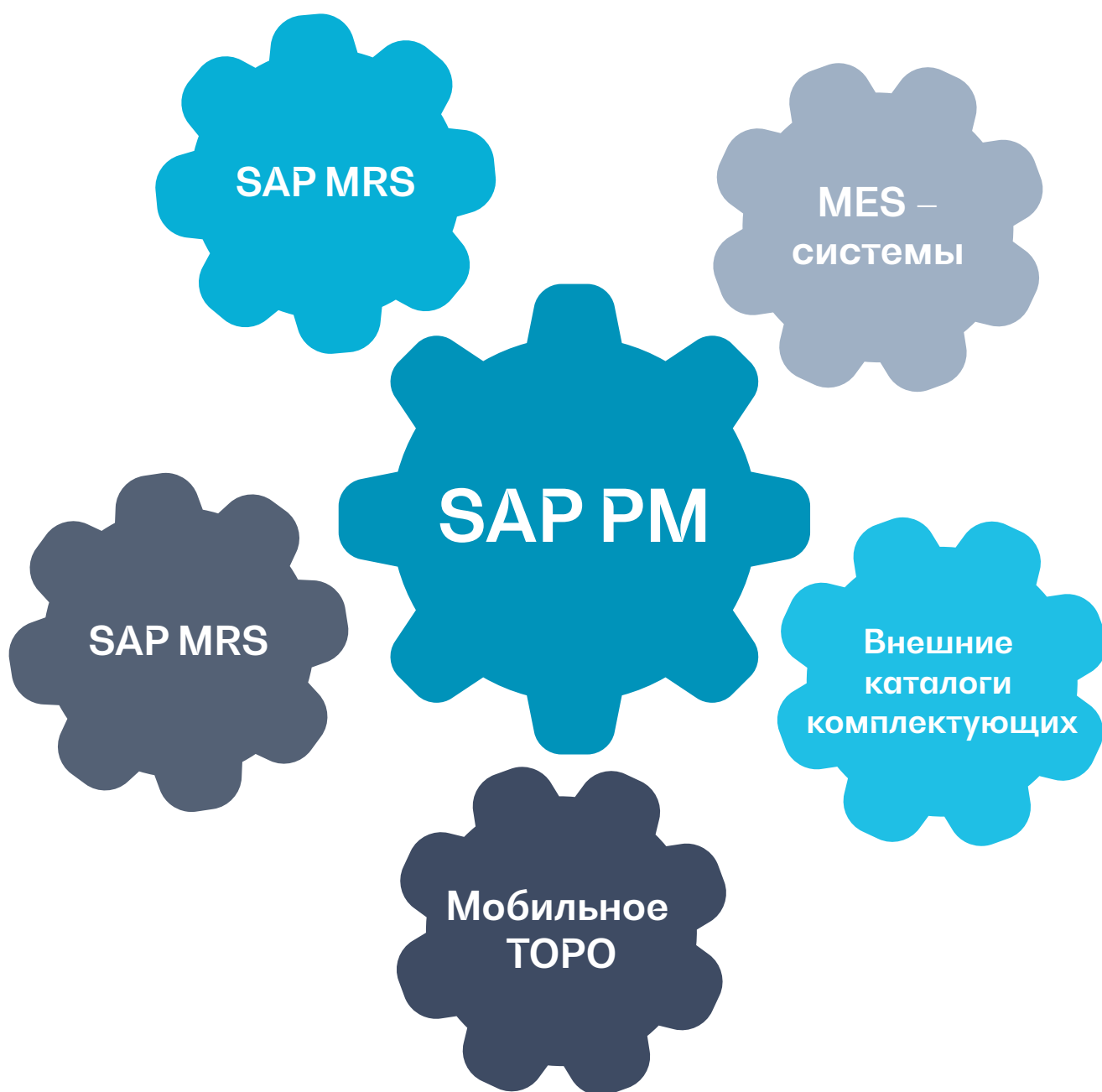


Мобильные решения

- Интеграция с метками RFID
- Проведение ежесменных осмотров
- Регистрация состояния оборудования и наработки
- Подтверждение выполненных работ

Наш опыт реализации решений

Стандартная функциональность SAP PM может быть расширена специализированными приложениями под задачи компании.

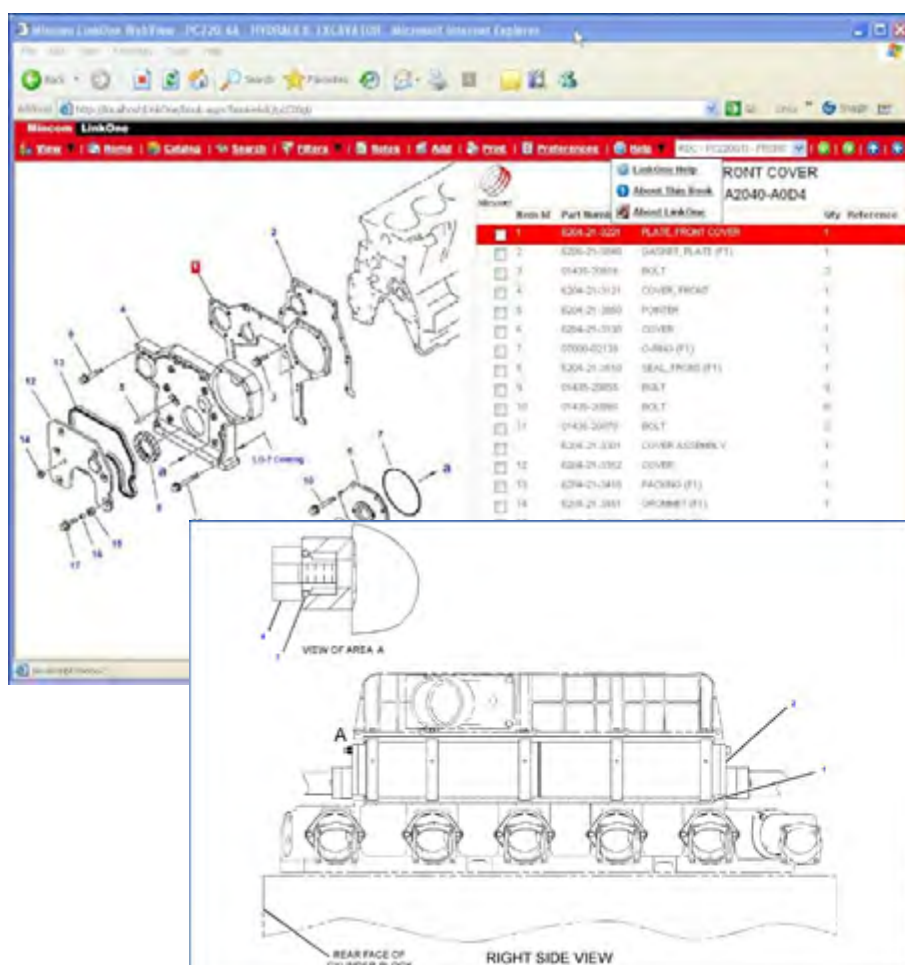


Интеграция SAP ERP и виртуальных каталогов с использованием OCI

Клиент — крупная добывающая компания

OCI — интерфейс, обеспечивающий связь между системой SAP и внешним каталогом

LinkOne WebView — внешний веб-каталог, позволяющий публиковать, просматривать и подбирать комплектующие для сложного оборудования



>240

моделей
оборудования

20

каталогов
производителей
оборудования

Использование внешнего каталога позволило:

- Снизить затраты на публикацию и распространение чертежей оборудования, информацию о запасных частях и технической документации
- Повысить оперативность ТОиР
- Упростить процесс подбора компонентов эксплуатационным персоналом
- Автоматизировать процесс заведения новых записей в каталоге SAP на основании данных внешнего каталога

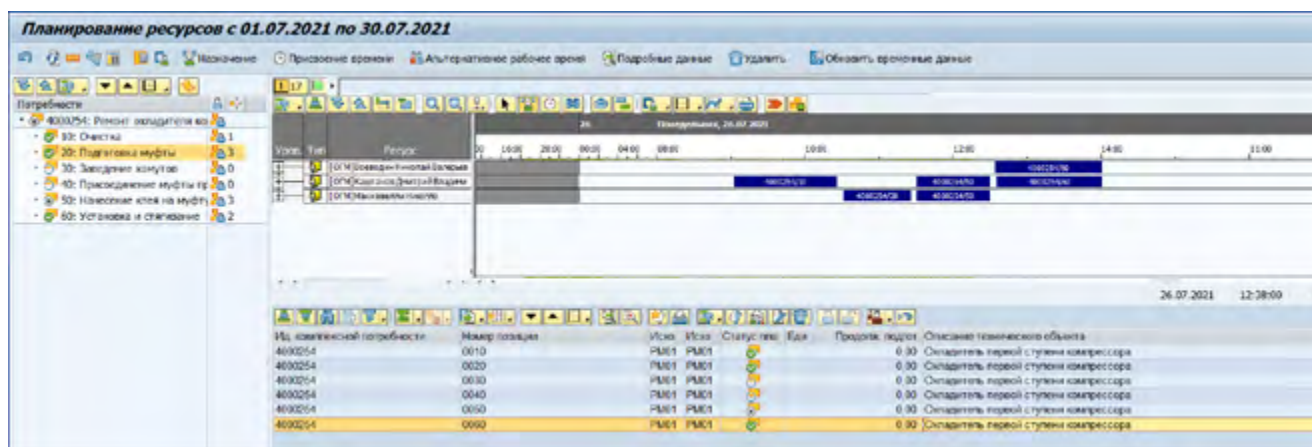
Настройка SAP MRS и интеграции с SAP PM

Клиент — крупная добывающая компания

SAP MRS — инструмент для автоматизированного планирования и распределения ресурсов (собственного персонала, вспомогательных производственных средств: краны, инструменты и т. д.) на уровне участков/отделов/подразделений



Для получения данных о сотрудниках была реализована передача данных из локальной системы управления персоналом в SAP HCM.



Внедрение SAP MRS позволило:

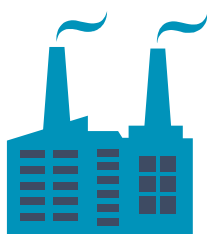
- Определять реальную загрузку ремонтных подразделений
- Сократить трудозатраты персонала на задачи планирования работ и балансировки ресурсов ремонтного персонала
- Упростить процесс оперативной корректировки графика работ
- Сократить время простоя оборудования за счет более точного планирования ресурсов

Интеграция SAP и производственных систем с использованием SAP MII

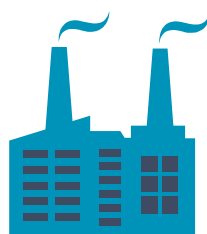
SAP MII — составной фреймворк, который связывает производственные системы с системой верхнего уровня и обеспечивает отчетность оперативного уровня.

MES (от англ. *manufacturing execution system*) — система управления производственными процессами

Запуск интеграции на двух площадках для крупной добывающей компании



> **6 тыс.**
единиц
оборудования



> **46 тыс.**
единиц
оборудования



Использование SAP MII позволяет:

- Упростить процесс настройки интеграции с производственными системами на стороне SAP
- Масштабировать решение, подключая новые производственные системы с минимальными затратами

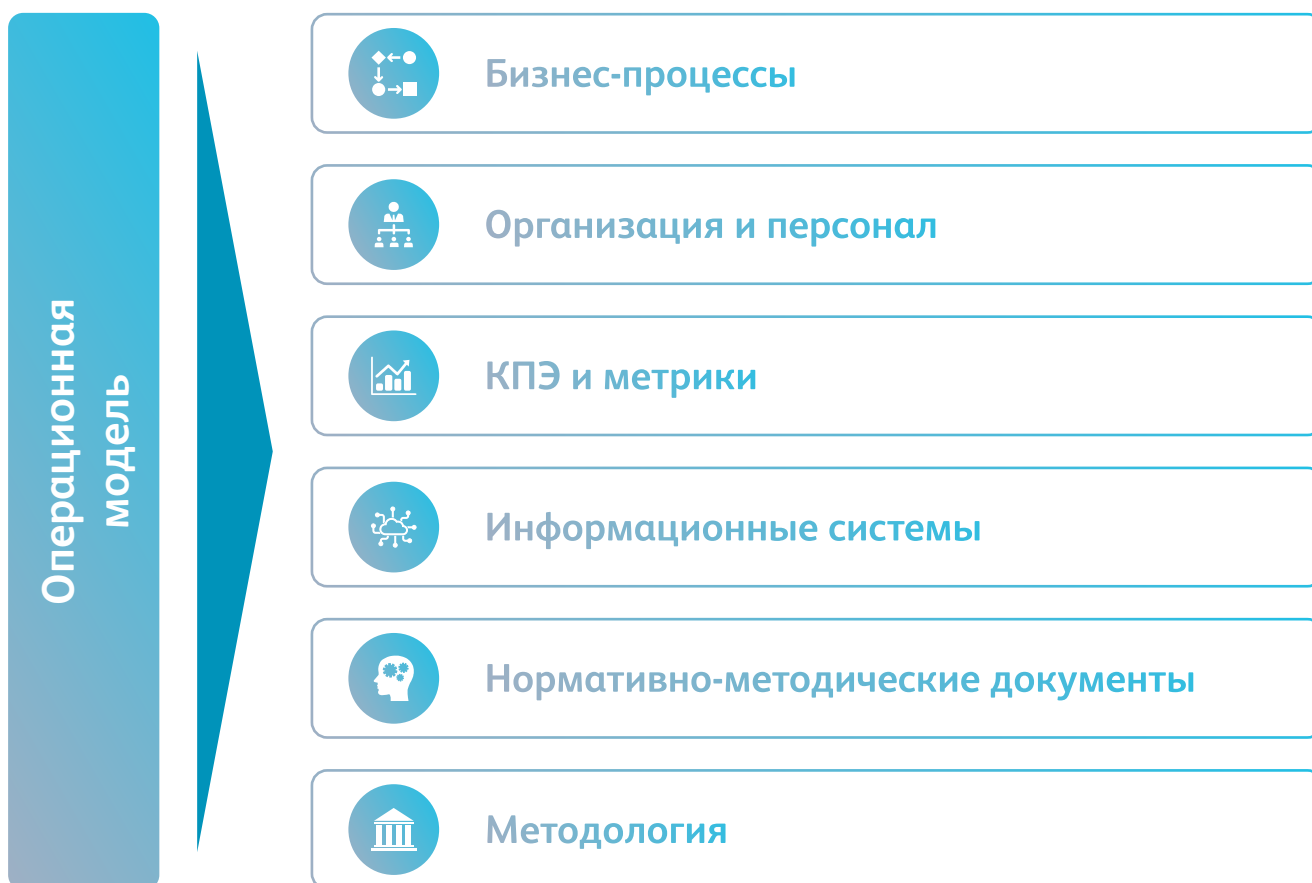
Бизнес-консалтинг. Как мы это делаем.

На примере реализованного проекта

Клиент — крупная вертикально интегрированная компания с выделенными сервисными активами, которые выполняют работы как внутри группы компаний, так и на сторону

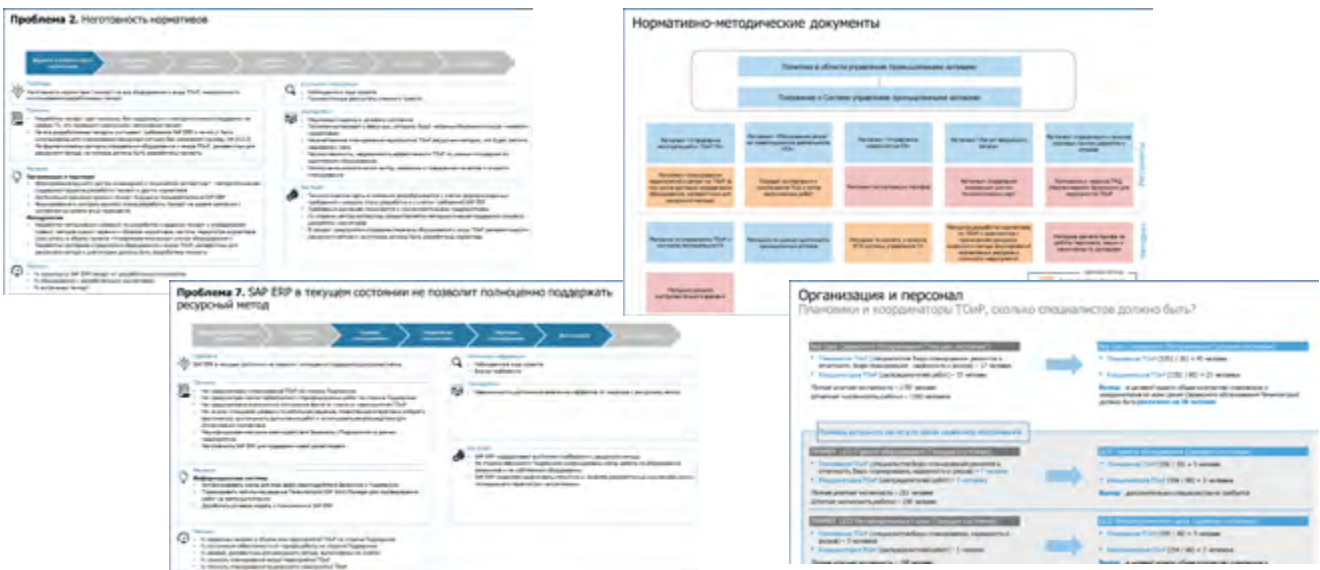
Задачи проекта:

- Проработка решения по переводу активов компании с базисно-индексного на ресурсный метод планирования
- Проработка целевого процесса и подхода к автоматизации SAP и сметного ПО



Наш подход:

- Начинаем проект с построения операционной модели компании
- Используем референтные бизнес-процессы, а также опыт референсных клиентов
- Используем метрики эффективности бизнес-процессов из референтных моделей BearingPoint и бенчмарки по ним
- Используем гипотезы по выявленным участкам неэффективности
- Совместно с бизнес-экспертами клиента уточняем участки и причины неэффективности и методы их устранения



Рекомендации по изменению операционной модели ТОиР:

- Процессы
- Организация и персонал
- КПЭ и метрики
- Информационные системы
- Методология
- Бенчмарки

Организационные изменения

Требования к ИТ-системе

Расчет экономических эффектов от реализации

Разработка плана реализации инициатив

Разработка ФТТ

Собственные разработки ETM.next

ETM.next — функционально самостоятельное сквозное решение для управления оборудованием, инструментами и ресурсами



Планирование ресурсов

- Индивидуальные и групповые ресурсы
- Доска для планирования



Управление двором

- Управление мощностями
- Отчет об использовании



Управление договорами аренды

- Индивидуальное/каталожное ценообразование
- Разделение/распределение затрат по различным получателям
- Ведение контрактов в разрезе площадок/проектов



Управление активами

- Управление ТОиР
- Отчетность о доходах и расходах
- Интеграция финансов в ландшафт SAP



Отслеживание активов и логистика

- Доставка и возврат
- Отслеживание активов (Barcode, NFC, RFID, BLE, GPS)



Биллинг

- На основе времени и производительности
- Различные модели ценообразования и типы использования



Управление площадкой

- Обзор ресурсов
- Моделирование биллинга



Контроллинг

- Будьте подготовлены к проверкам
- Контроль за исполнением требований

Компании, которые уже пользуются ETM.next



Швейцария, Япония



Франция



Канада



Германия
(используется
как самостоятельное
решение без ERP-системы)



ETM.next — совместная инновационная программа стратегических партнеров SAP и BeringPro



Решение SAP ETM перестанет поддерживаться в 2025 г. без планов по замене со стороны SAP



Компания BearingPoint разработала новое ETM-решение на платформе SAP Cloud, интегрированной с S/4HANA, чтобы обеспечить потребность клиентов SAP в современном решении для управления оборудованием и инструментами



Данная инициатива — совместная инновационная программа стратегических партнеров



ETM.next — победитель SAP Pinnacle Awards 2021 в категории:

Partner Application of the Year — Industry Cloud

Ключевые выгоды использования ETM.next



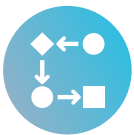
Повышение производительности

- Повышение утилизации оборудования
- Подбор наиболее подходящего оборудования
- Снижение складских запасов и капитальных затрат



Управление совместными предприятиями

- Аренда у СП
- Выставление счетов СП
- Совместное планирование проектов



Цифровизация процессов

- Избегайте бумажных процессов
- Используйте мобильное приложение
- Простой заказ оборудования



Соответствие Вашей компании

- Удобная работа с большим количеством дворов, оборудования, пользователей и местоположений
- Масштабирование вместе с вашей компанией



Интеграция в Ваш ИТ-ландшафт

- Интеграция в Вашу ERP-систему
- Простая интеграция с IoT



Помощь в принятии решений

- Используйте собственное оборудование, когда это целесообразно
- Арендуйте, если это коммерчески выгодно



Обеспечение прозрачности затрат и доходов

- Отслеживайте полную стоимость оборудования
- Обзор запасов площадки
- Аренда на основе производительности или времени для точного выставления счетов



Соблюдение требований ОТ, ПБ и ООС

- Будьте подготовлены к проверкам
- Контроль за исполнением требований

BeringPro

Мы трансформируем бизнес

BeringPro (ранее — BearingPoint в России) — аккредитованная ИТ-компания, работающая на российском рынке с 2002 года и в Казахстане с 2023 года. Более 20 лет компания реализует программы цифровой трансформации и проекты в области бизнес-консалтинга и технологий, операционной эффективности, ИТ-стратегии и архитектуры, управлении эффективностью предприятий, управлении корпоративными финансами, управлении изменениями, а также поддержки и развития реализованных ИТ-решений.

Более подробная информация о компании:
<https://beringpro.ru/>

Контактная информация

Евгения Тропина
Партнер
evgenia.tropina@beringpro.ru

Дмитрий Ларионов
Старший менеджер
dmitry.larionov@beringpro.ru

BeringPro
beringpro.ru

© 2024 BeringPro. All rights reserved.